



91H0xxxx-xxM Rev.A

Připojení k Internetu

Můžete se připojit online pomocí datového připojení nebo připojení Wi-Fi.

Použití datového připojení

Telefon bude automaticky nastaven pro používání datového připojení mobilního operátora, když poprvé telefon zapnete (pokud je vložena karta SIM).

Pokud není nastaven, na úvodní obrazovce klepněte na položku > **Nastavení** > **mobilní síť** nebo pro nastavení datového připojení telefonu použijte **Nastavení připojení** v seznamu aplikací.

Použití Wi-Fi

1. Na úvodní obrazovce klepněte na položku .
2. Klepněte na položku **Nastavení** > **Wi-Fi**.
3. Klepnutím na vypínač Wi-Fi sítě Zapnuto/Vypnuto zapněte Wi-Fi.
4. Klepněte na položku Síť Wi-Fi a připojte se k ní.
5. Pokud vyberete síť, která je zabezpečená pomocí WEP, zadejte klíč a potom klepněte na položku **hotovo**.

Procházení webu

Na úvodní obrazovce klepněte na panel Internet Explorer, pokud chcete začít s procházením webu. Používejte prstová gesta pro procházení internetových stránek nebo pro přiblížení či oddálení. Chcete-li webovou stránku zobrazit na šířku, otočte telefon na stranu.



Přidání webové stránky jako záložky

1. V aplikaci Internet Explorer klepněte na pole Adresa a potom zadejte webovou stránku, kterou chcete přidat jako záložku.
2. Klepněte na (v pravém dolním rohu obrazovky) > **přidat k oblíbeným položkám**.
3. Pokud chcete, změňte **Název** a potom klepněte na .

Chcete-li se dostat na své záložky, klepněte na položku > **oblíbené**.

Otevření nové záložky

1. V aplikaci Internet Explorer klepněte na > **záložky**.
2. Klepněte na .

Pro přepnutí mezi otevřenými záložkami klepněte na > **záložky** a potom klepněte na záložku, kterou chcete otevřít.

E-mail

Čtěte si a odesílejte e-mailové zprávy přímo z telefonu.

Přidání e-mailového účtu

Předpokládáme, že jste nastavili službu Windows Live, když jste poprvé nastavovali telefon. Pokud ne, postupujte podle tohoto postupu pro nastavení služby Windows Live a dalších e-mailových účtů.

1. Na úvodní obrazovce klepněte na položku .
2. Klepněte na položku **Nastavení** > **E-mail+účty** > **přidat účet**.
3. Vyberte účet, který chcete nastavit.
4. Zadejte e-mailovou adresu a heslo a potom klepněte na položku **přihlásit**.

Odeslání e-mailové zprávy

1. Na úvodní obrazovce klepněte na e-mailový účet, ze kterého chcete e-mail odeslat.
2. Ve složce Doručené e-mailového účtu klepněte na položku .
3. Zadejte příjemce.

Pro přidání příjemců Kopie nebo Skrytá klepněte na > **zobrazit kopii a skrytou kopii**.



4. Zadejte předmět. Potom klepněte na prostor pod řádkou předmětu, abyste mohli napsat zprávu.
5. Klepněte na pro přidání přílohy. Připojit je možné pouze fotografie.
6. Klepněte na pro odeslání zprávy.

Pořízení fotografií a videí

Pomocí fotoaparátu vašeho telefonu můžete pořizovat jasné a ostré fotografie.

Fotografování

1. Stiskněte tlačítko FOTOAPARÁT pro otevření fotoaparátu.
2. Stisknutím tlačítek + nebo - na obrazovce můžete přibližovat nebo oddalovat.
3. Stiskněte tlačítko FOTOAPARÁT napůl pro zaostření a potom stiskněte tlačítko úplně dolů pro pořízení fotografie.

Pořizování videí

1. Stiskněte tlačítko FOTOAPARÁT pro otevření fotoaparátu.
2. Klepněte na Ikona se změní na abyste viděli, že jste v režimu videa.
3. Pro zahájení pořizování videa stiskněte tlačítko FOTOAPARÁT.
4. Až budete hotoví, stiskněte znovu tlačítko FOTOAPARÁT, abyste přestali nahrávat.

O centrech

Pomocí center zjednodušte každodenní úkoly. Místo zapínání a vypínání různých aplikací vám centra zjednoduší život tím, že propojí související činnosti. Například v centru Lidé můžete nejen vidět všechny kontakty, ale můžete také kontrolovat aktualizace vašich přátel na serverech Facebook, Twitter a LinkedIn. Vyzkoušejte i další skvělá centra v telefonu, například Office, Obrázky, Hudba+videa a tak dále.

HTC Hub

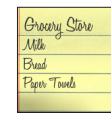
Používejte více našich aplikací ve vašem telefonu. Podívejte se na HTC Hub a zjistěte, co pro vás máme. Využívejte integrované obrazovky Počasí, Akcie a Zprávy, abyste během dne měli stále přehled. Chcete-li se na aplikace dostat, stačí přetáhnout prst doleva.

Přejděte na obrazovku Doporučení, abyste si mohli do telefonu stáhnout další aplikace či hry. Tady jsou některé z těch skvělých aplikací, které si můžete stáhnout:



Převedník

Kolik liber že má kilogram? Pomocí aplikace Převedník můžete převádět hmotnost, délku, objem a dokonce měnu.



Seznamy

Zase jste si zapomněli koupit zubní pastu? Pokud nechcete příště zase zapomenout, pomocí aplikace Seznamy si poznamenejte věci, které si chcete koupit.



Láska

Má mě rád, nemá mě rád, má mě rád!!! Zjistěte, zda ten někdo sdílí vaše pocity.



Sledování filmů nebo televizních pořadů



Díky online video službě HTC Watch™ si vychutnávejte nejnovější filmové upoutávky a hollywoodské šlágry nebo televizní pořady. Můžete si zvolit pronájem nebo nákup videí a potom je přenášet datovým proudem do telefonu.

Poznámka: Zpočátku zřejmě bude možné sledovat v HTC Watch pouze filmové upoutávky. Služby pronájmu a nákupu budou po celém světě zaváděny postupně. Zůstaňte s námi.

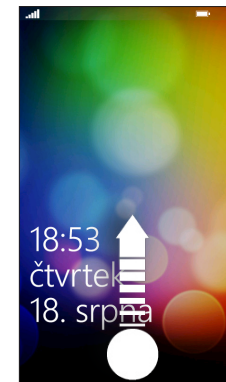
Zamknutí obrazovky

Taky nesnášíte náhodné vytáčení v kapse? Než si telefon dáte do kapsy nebo do tašky, zamkněte nejprve obrazovku, abyste předešli nechtěným stisknutím obrazovky.

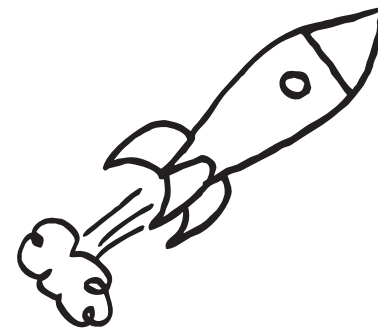
Pro zamknutí obrazovky stačí stisknout tlačítko NAPÁJENÍ.

Odemčení obrazovky

Pro odemknutí obrazovky stiskněte tlačítko NAPÁJENÍ a potom přejděte po displeji ze spodní části obrazovky směrem nahoru.



Váš HTC Radar Rychlý průvodce



Kompletní uživatelskou příručku a další užitečné zdroje najdete na adrese www.htc.com/support. Prostudujte si také Příručku s bezpečnostními a předpisovými informacemi, která je součástí dodávky.

Další informace o telefonu najdete na adrese windowsphone.com.

Poznámka: Některé služby či funkce společnosti Microsoft nemusí být ve vaší zemi či regionu k dispozici.

Než provedete cokoliv jiného, učiňte následující:

Dobijte baterii

Telefon ještě nebyl nabit. Pomocí dodaného napájecího adaptéru provedte úplné nabití, a teprve potom jej můžete používat. Rovněž telefon nerozebírejte. (V opačném případě to způsobí neplatnost záruky.)

Zvolte si vhodný tarif

Váš telefon může spotřebovat velkou šířku pásma internetového připojení velmi rychle. Než začnete svůj telefon používat, důrazně doporučujeme, abyste si pohovořili se svým mobilním operátorem o tarifech datových služeb.

Používání datových služeb při roamingu bude drahé. Než začnete datový roaming používat, zjistěte si u mobilního operátora ceny za datový roaming.

Informujte se o zákonech na ochranu soukromí

Některé země mají přísné zákony týkající se toho, jak a kdy můžete nahrávat soukromé rozhovory. Je vhodné zjistit, jaké zákony platí v zemi, kde funkcí nahrávání ve svém telefonu používáte.

Nakonec několik důležitých informací od našeho právního týmu (OMEZENÍ ŠKOD)

V největším možném rozsahu povoleném rozhodným právem nenese společnost HTC ani její přidružené společnosti v žádném případě odpovědnost vůči vám či jiné straně za zvláštní, náhodné, nepřímé nebo následné škody, ať jsou jakékoli, vzniklé ve vztahu ke smlouvě nebo jejímu porušení či jinak, kromě jiného včetně úrazů, ztráty dat nebo zisku bez ohledu na předvídatelnost výše uvedeného nebo na to, zda společnost HTC nebo její přidružené společnosti byly informovány o možnosti vzniku takových škod. V žádném případě nepřesáhne celková odpovědnost společnosti HTC nebo jejích přidružených společností částku obdrženou od vás, bez ohledu na právní teorii, na základě které je tento nárok vznesen. Výše uvedená nijak neovlivňuje zákonná práva, která nelze odvolat.

Seznamte se s telefonem

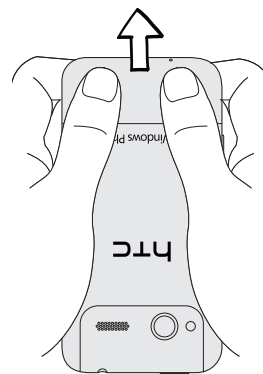


Než zapnete telefon

Dejte vše do pořádku, než stisknete tlačítko NAPÁJENÍ.

Sejmutí spodního krytu

1. Držte telefon pevně převráceně předním panelem směrem od vás.
2. Palci vytlačte spodní kryt tak, abyste ho mohli vyjmout.

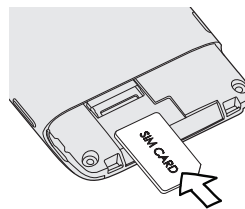


Kde je baterie?

Telefon používá vestavěnou dobíjecí baterii.

Vložení karty SIM

1. Vložte kartu SIM pozlacenými kontakty směrem dolů a zkosným rohem směrem ven.
2. Zasuňte kartu SIM úplně dovnitř.



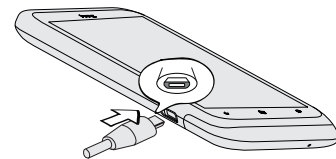
Vrácení spodního krytu

1. Zarovnejte spodní kryt ve spodní části telefonu.
2. Zatláče zadní kryt na místo. Zajištění spodního krytu je indikováno slyšitelným zaklapnutím.

Důležité: Dbejte na to, abyste zadní kryt připevnili zpět na místo, abyste mohli telefon zapnout. Když je telefon zapnutý, nesnímejte spodní kryt, protože tak vypnete napájení.

Nabíjení baterie

Pro nabití telefonu použijte dodaný síťový adaptér a kabel USB. Nabíjejte baterii telefonu nejméně 10 minut, než telefon poprvé zapnete.



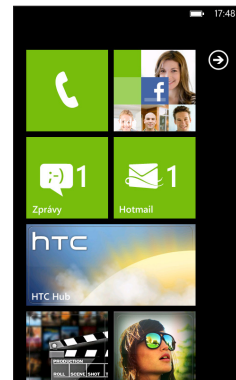
Nastavení telefonu

Když zapnete telefon poprvé, budete požádáni, abyste si nastavili některé možnosti, například časové pásmo a ID pro Windows Live®. Jednoduše postupujte podle pokynů na obrazovce a za chvíli budete hotoví.

Úvodní obrazovka

Tady vše začíná. Úvodní obrazovka obsahuje panely Windows® Phone Live, které jsou spojeny s aplikacemi ve vašem telefonu. V závislosti na aplikaci mohou živé panely zobrazovat počet nepřečtených zpráv a e-mailů, nadcházející události, aktualizace stavů a tak dále.

Posunutím nahoru nebo dolů zobrazíte další panely. Klepnutím na panel otevřete aplikaci, která je s panelem spojena.



Zůstaňte v kontaktu

Přeneste své kontakty a přidávejte do telefonu nové.

Importování všech kontaktů z karty SIM

1. Na úvodní obrazovce klepněte na panel Lidé.
2. V centru Lidé klepněte na (v pravém dolním rohu obrazovky) > **Nastavení** > **importovat kontakty ze SIM karty**.

Přidání nového kontaktu

1. Na úvodní obrazovce klepněte na panel Lidé.
2. V položce **vše** v centru Lidé klepněte na > **nový kontakt** a potom vyberte účet (například Windows Live), do kterého chcete uložit kontaktní informace.
3. Zadejte informace tak, že klepnete na příslušnou položku.
4. Klepnutím na uložíte kontakt.

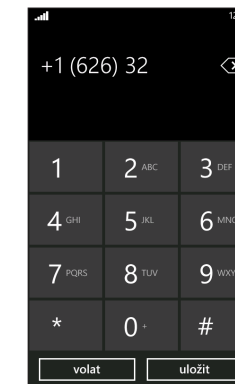
Pokud máte malý okruh přátel, můžete pro ně vytvořit skupinu, abyste mohli najedou posílat zprávy a zobrazovat aktualizace a fotografie skupiny. Pro vytvoření skupiny klepněte na položku > **nová skupina**.

Sledování sociální sítě

Chcete mít přehled o aktualizacích svých přátel? Nastavte synchronizaci s účtem Facebook®, Twitter™ a LinkedIn®, abyste viděli všechny své přátele a měli jejich nejnovější aktualizace přímo v centru Lidé.

První volání

1. Na úvodní obrazovce klepněte na panel Telefon.
2. Klepněte na .
3. Vytočte požadované číslo.
4. Klepněte na položku **volat**.

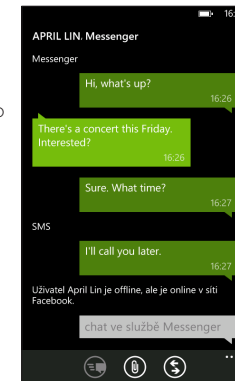


Odeslání zprávy SMS

1. Na úvodní obrazovce klepněte na panel Zprávy.
2. Na obrazovce konverzaci klepněte na položku .
3. Zadejte jméno příjemce.
4. Klepněte na **zadejte zprávu**.
5. Zadejte zprávu.
6. Klepněte na pro odeslání zprávy.

Psaní textových zpráv a chatování na jednom místě

V aplikaci Zprávy můžete psát textové zprávy a chatovat na jednom místě. Když jsou vaši přátelé a rodinní příslušníci u svého mobilního telefonu nebo u počítače, můžete jim posílat textové zprávy, rychlé zprávy Windows Live nebo zahájit chat Facebook.



Přeskakování mezi aplikacemi

Pracujete v telefonu na různých věcech? Rychle přepínejte mezi nedávnými aplikacemi, které jste používali, stisknutím a přidržením tlačítka ZPĚT, a potom klepněte na aplikaci, na kterou chcete přejít.

