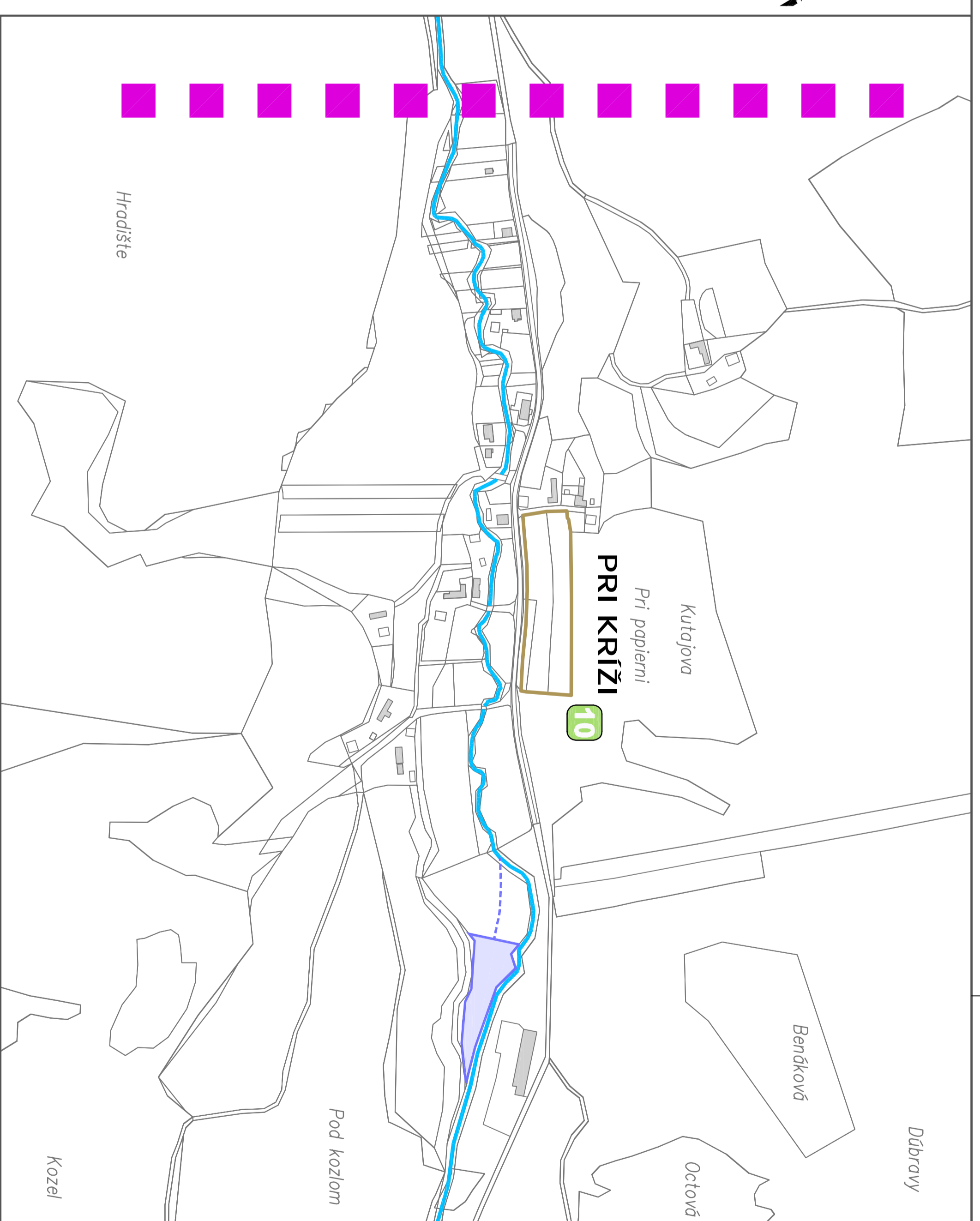
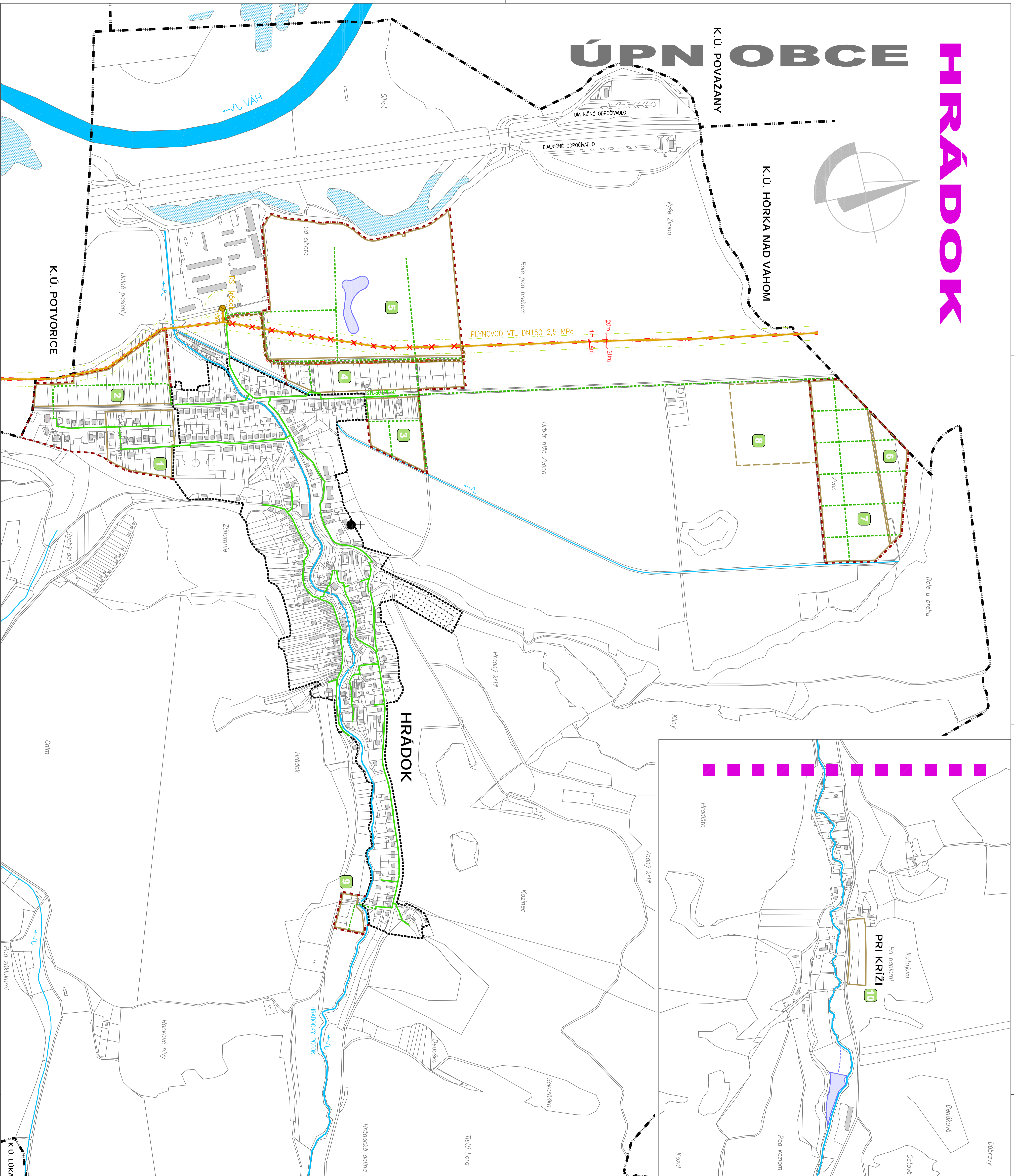


HRÁDOK

ÚPN OBCE



HRÁDOK

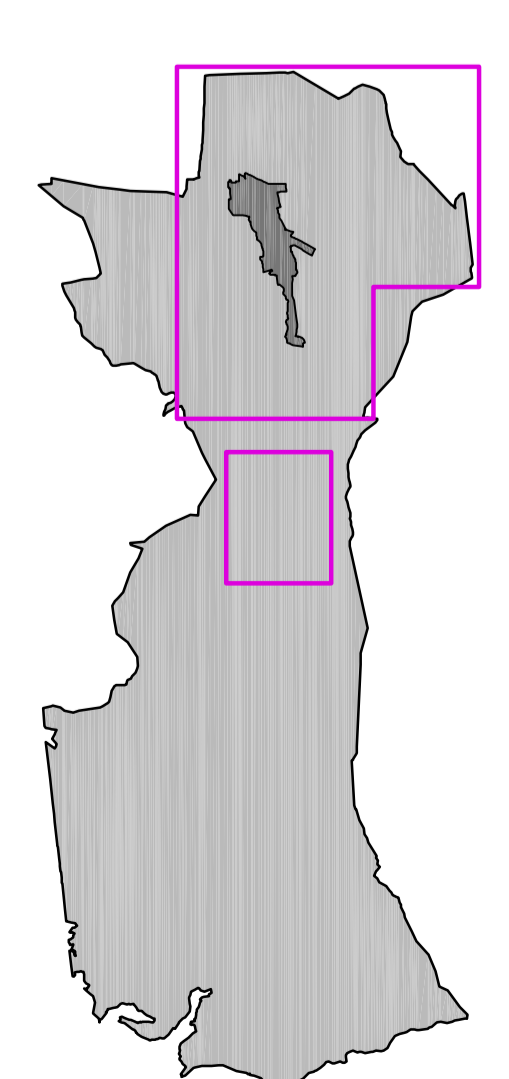


NÁVRH ÚPN OBCE

LEGENDA

STAV	NÁVRH	OPIS
—	—	PLYNOVOD VYSOKOTLAKÝ 2,5 MPa
—	—	ZRÚŠENIE ÚZEMIA VTL PLYNOVODU
—	—	PLYNOVOD STREDOTLAKÝ
—	—	REGULAČNÁ STANICA PLYNU
—	—	OBHRANENÉ PÁSMO PLYNOVODŇOVÝCH ZARIADENÍ A SÍŤI
—	—	BEZPEČNOSTNÉ PÁSMO PLYNOVODŇOVÝCH ZARIADENÍ A SÍŤI
—	—	VODNÝ TOK
—	—	VODNÁ PLOCHA
—	—	HRANICA ZASTAVANÉHO ÚZEMIA K 1:1,980
—	—	HRANICA KATASTRÁ
—	—	ROZVOJOVÉ LOKALITY
—	—	ROZVOJOVÉ LOKALITY (VHLAD)

SCHEMA VÝKRESU



NÁVRH NÁVRH NÁVRH

OSTRAVAVATEL: OBEC HRÁDOK

SPRACOVATEL: Ing. arch. R. KOČALUDA,
Ing. arch. R. KIMLE, Ing. arch. M. KOČALDOVA

AUTOR: Ing. L. BALAZOVIC, Ing. V. RABČAN

HRÁJ: TREBĀNSKÝ

OKRES: NOVÉ MESTO NV

MIERKA: 1:5 000

FORMÁT: 8 A4

DATUM: 06/2013

MAZOV VKRĀSU: VĀREJNĀ TECHNICKĀ VYBAVENĀ - PLYNOVĀKĀ

ONUMA **ONUMA**

6 **6**